

PEX-PARTAGE D'EXPERIENCE

Service Départemental d'Incendie et de Secours 34

N°- 019082432 – F601 – Feu Industrie entrepôt

CONTEXTE OPERATIONNEL

Le 24 août 2019 à 16h27, le CDAU reçoit un nombre important d'appels pour un feu industriel société « Delta recyclage » commune de Lansargues. Le feu est confirmé par un appel de la gendarmerie et une tour de guêt. Le panache se dirige vers les habitations. Des conseils de confinement sont donnés pas le CDAU aux requérants.



Moyens engagés à l'appel :

1 Groupe INC (GINC)	1/4/16
1 EPS	0/1/2
1 FMOGP	0/1/2
1 CCAM	0/1/2
1 VLMS	1/1/0
1 VPC	3/1/2



Autres services :

GN –DREAL – Maire de la commune- Direction générale de l'entreprise

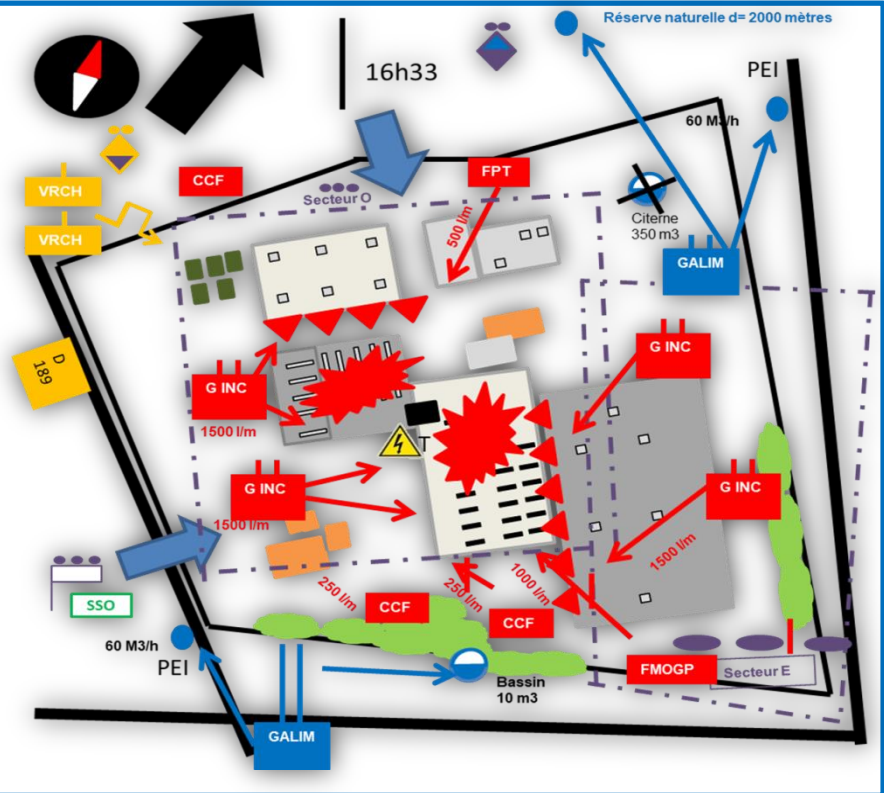
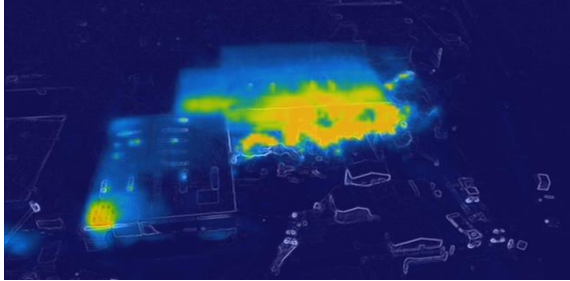
Situation à l'arrivée des secours :

Deux des trois bâtiments principaux de l'entreprise sont embrasés. Le bâtiment 3 est directement menacé et représente l'enjeu principal de par sa valeur économique et son potentiel à assurer la continuité de l'activité de l'entreprise. Un transformateur électrique est présent entre les bâtiments 1 & 2. Soumis aux effets de l'incendie, des arcs électriques sont visibles et empêchent une attaque de cette zone. Un stockage important à l'extérieur est directement menacé et gêne l'accès. Le rayonnement a occasionné un début de propagation à la végétation voisine.

Risques et Dangers :

Risque pour les personnels lié aux conditions climatiques (vents tournants, chaleur)
 Risque de propagation au bâtiment 3 et au stockage extérieur
 Risque de pollution atmosphérique et par les eaux d'extinction
 Risque lié aux fumées (toxicité, particules)

ZOOM SUR L'INTERVENTION



Techniques opérationnelles:

→ **Création de 2 secteurs géographiques : Est et Ouest**

Secteur Est : Mission d'éviter la propagation aux bâtiments administratifs, logement du gardien et ballots de papiers à l'extérieur en faisant la part du feu

Secteur Ouest : Mission d'éviter la propagation au bâtiment 3 et à l'extérieur du bâtiment.

→ **Création de 2 secteurs fonctionnels : Alimentation – RCH**

Alimentation:

Sous-secteur noria Nord

Sous-secteur noria Sud

Sous-secteur noria Est

RCH: Procéder aux relevés atmosphériques à proximité et à distance pour évaluer les risques liés aux fumées.

BILAN	Nombre	Commentaires
Blessés légers	6	4 SP et 2 employés de l'entreprise transportés, plusieurs SP visités au SSO
Nb de LDV établies	10	Au plus fort de l'attaque dont 2 sur EPS
Nb de SP engagés	86	Sur toute la durée de l'intervention
Autres	4400 M3	Sollicitation de la quantité d'eau du réseau PEI sur la durée de l'intervention

ELEMENTS QUI ONT FACILITES L'INTERVENTION

- ☑ Bonne Réactivité du CTA/CODIS (consignes aux requérants, montée en puissance, anticipation, etc.)
- ☑ Capacité à monter en puissance rapidement
- ☑ Réactions immédiates déterminantes pour la protection du bâtiment 3
- ☑ Mise en place d'un CRM pour le groupe alimentation
- ☑ Plus-value opérationnelle du FMOGP
- ☑ Présence d'un soutien sanitaire opérationnel (SSO) sur la durée
- ☑ Disponibilité et qualité de la logistique alimentaire

ELEMENTS QUI ONT COMPLIQUES L'INTERVENTION

- ☑ Stockage saturé à l'extérieur de l'entreprise exposé à la propagation
- ☑ Vents tournants qui ont exposés les personnels non protégés aux fumées
- ☑ Besoins en eau importants
- ☑ Conditions de stockage (vrac et ballots) qui ont rendu l'extinction difficile
- ☑ Les conditions de mise en œuvre de l'alimentation à partir d'un étang situé à 2000 m

CE QU'IL FAUT RETENIR

- ☑ Le niveau de veille concernant la sécurité des intervenants doit être maintenu tout au long de l'intervention
- ☑ La nécessité de trouver une ressource en eau complémentaire au réseau public sur ce type de feu
- ☑ La problématique liée aux fumées
- ☑ Tirer les enseignements de ce type de feux pour améliorer les pratiques

Reportages vidéo

